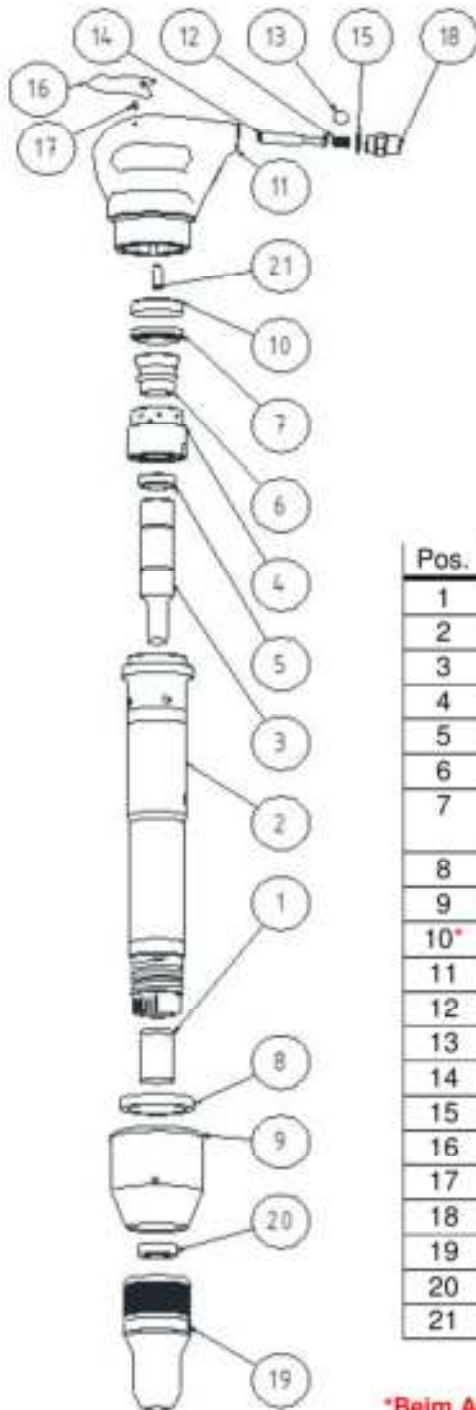


## FK 12R.1



### Ersatzteilliste

Pos.	Stück	Benennung	Bestell-Nr.	Einsteckende
1	1	Buchse	.52/7872	R 25x75
2	1	Zylinder	.52/7854	
3	1	Kolben	.52/7855	
4	1	Steuergehäuse	.52/7856	
5	1	Gehäusering	.52/7876	
6	1	Rohrschieber	.52/7877	
7	1	Steuergehäuse- deckel	.52/7857	
8	1	Ring	307/2516	
9	1	Klemmutter	.52/2830	
10*	1	Puffer	307/2563	
11	1	Griff kpl.	.52/8330	
12	1	Druckfeder	304/7535	
13	1	Kugel	307/2088	
14	1	Ventil	.52/7021	
15	1	Dichtring	313/531774	
16	1	Drücker	.52/0057	
17	1	Stift	304/3442	
18	1	Nippel	306/0223	
19	1	Schraubkappe kpl.	.52/7878	
20	1	Ring	307/2043	
21	1	Stift	304/3635	

**\*Beim Austausch des Zylinderdeckels immer den Puffer mittauschen!**